



Publié sur *Pontoise* (<https://www.ville-pontoise.fr>)

[Accueil](#) > [Impression pdf](#) > Le quartier de l'Hermitage



Sente des Mathurins, une des nombreuses sentes préservées qui parcourt les coteaux de l'Hermitage. ©DR.

## La campagne dans la ville

Le quartier de l'Hermitage se situe le long de la route menant à Ennery. Très verdoyant, ce faubourg est principalement rural du XIX<sup>ème</sup> au début du XX<sup>ème</sup> siècle.

Agriculture, vignes et cultures maraîchères prédominent. L'Hermitage est alors un quartier isolé, sans commerces ; les habitants doivent y vivre uniquement de leurs récoltes.

Il reste aujourd'hui comme témoignage de ce style de vie " en auto-suffisance " le four à pain situé rue Adrien Le Moine datant du XIX<sup>ème</sup> siècle et au n°21 de cette même rue les vestiges d'un pressoir destiné à la fabrication du Ginglet.

Le quartier se caractérise également par ses maisons creusées dans la roche, habitées jusqu'au XIX<sup>ème</sup> siècle. Le quartier connaît un essor au XIX<sup>ème</sup> siècle avec la construction de belles maisons bourgeoises le long des rives de l'Oise.

Au cours du XX<sup>ème</sup> siècle, l'Hermitage se modernise notamment grâce au pavage des routes qui y facilite l'accès et la circulation et grâce à la construction d'une école inaugurée en 1939.

## Le lieu de villégiature de personnalités

Le quartier de l'Hermitage est réputé pour avoir été le lieu de villégiature de personnes célèbres à l'instar de Maria Deraismes ou de Camille Pissarro.

Née en 1828, Maria Deraismes, femme de lettres, féministe et républicaine se consacre au droit de la femme entre 1868 et 1870. En 1870, elle fait d'une belle demeure du quartier sa résidence secondaire. Un buste édifié en 2000 rue de l'Hermitage par Yves Boudiou lui rend hommage.

## Infos pratiques :

### Mais encore...

Les 2<sup>èmes</sup> dimanches de chaque mois à partir du 13 avril à 14h30, l'Office de Tourisme de Pontoise vous propose de découvrir ce quartier à travers les peintures de Camille Pissarro.

Au cours d'une promenade empruntant ruelles et sentes, vous pourrez ainsi percevoir le paysage originel des oeuvres du célèbre peintre, sa vie, ses rencontres, ses influences.

Pour vous inscrire, contactez l'Office de Tourisme de Pontoise, situé Porte du Vexin au 01 34 41 70 60.

### Heures d'ouverture

- Du mardi au samedi de 9 h30 à 12h30 et de 14h à 17h30
- Le dimanche de 14h à 17h30

Camille Pissarro, le célèbre peintre séjourne à Pontoise à partir de 1866, au n°1 de la rue du Fond de l'Hermitage (actuelle rue de l'Hermitage). Il reçoit régulièrement ses amis dont Paul Cézanne, Ludovic Piette ou Charles-François Daubigny.

En 1867, il peint "La côte du Jallais", "L'Hermitage à Pontoise", "Les toits rouges" et "Vue de l'Hermitage".

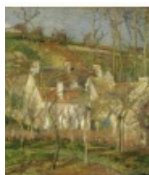
Camille Pissarro décède en 1903 en laissant plus de 1 300 toiles, dont près de 350 peintes à Pontoise. Ces toiles, exposées dans les plus grands musées du monde, sont une ultime reconnaissance au charme incontestable de ce quartier.

Aujourd'hui verdoyant et agrémenté de belles demeures, le quartier de l'Hermitage a été bâti sur d'anciens champs.

Au fil des années ce quartier s'est construit une identité singulière, peinte par les plus grands artistes tels que Camille Pissarro, Paul Cézanne, Ludovic Piette et Paul Gauguin.

Le quartier de l'Hermitage doit son nom à des ermites de l'ordre des Mathurins qui y avaient établi leur couvent. Pour leur permettre de vivre une vie de quiétude et de solitude, Henri III leur fit don de trois arpents de terre dans ce faubourg de Pontoise.

À la fin du XIXème siècle la résidence de Maria Deraismes est construite sur l'emplacement de cet ancien couvent. Pissarro immortalisera ce lieu en 1876 avec son oeuvre "Le jardin des Mathurins".



[1]



[2]

---

**Source URL:** <https://www.ville-pontoise.fr/histoire/quartier-lhermitage>

### Liens

[1] <https://www.ville-pontoise.fr/sites/pontoise/files/styles/large/public/image/histoire/hermitage-toits-rouges.jpg?itok=HPxw8U5K>

[2] <https://www.ville-pontoise.fr/sites/pontoise/files/styles/large/public/image/histoire/hermitage-chateau-mathurins.jpg?itok=2-e5jifv>

[Haut](#)