



#### Infos pratiques

Le musée Tavet-Delacour est actuellement fermé pour travaux. Nous vous prions de nous en excuser et vous remercions pour votre compréhension.

Le musée est ouvert du mercredi au dimanche, de 10h à 12h30 et de 13h30 à 18h et fermé les jours fériés.

#### > Visite d'un des deux musées

Plein tarif : 5€ / Tarif réduit : 4€ / Gratuit moins de 12 ans

#### > Visite des deux musées dans la même journée

Plein tarif : 7€ / Tarif réduit : 6€ / Gratuit moins de 12 ans

#### Voir aussi :

[Les musées de Pontoise](#) [3]

#### Contact :

[1]

#### > Musée Tavet-Delacour

Installé dans un bel hôtel particulier de la fin du XVI<sup>e</sup> siècle, autrefois demeure du Grand Vicaire de Pontoise, le Musée Tavet-Delacour conserve les collections historiques de la Ville.

Tél. : 01 30 38 02 40.  
[museetavet@ville-pontoise.fr](mailto:museetavet@ville-pontoise.fr) [4]

Cet hôtel, avec ses tourelles d'angle, ses toits en poivrière, ses fenêtres à meneaux et ses poutres intérieures, est un rare témoin de l'architecture civile de la fin du style gothique.

Il rappelle l'hôtel de Cluny, à Paris. Une tour d'escalier proéminente divise la façade en deux. La distribution de toutes les pièces de l'hôtel s'organise autour de l'escalier central. A la Révolution française, l'Église vend cet édifice qui se transforme alors en préfecture puis en tribunal civil.

En 1889, M. Tavet, un des fondateurs de la Société historique de Pontoise, proposa à la ville d'y installer ses collections et d'y créer un musée en sollicitant des donations et en entreprenant la restauration du bâtiment.

Le Musée Tavet-Delacour conserve les collections historiques de la Ville et possède de riches collections des XIX<sup>e</sup> et XX<sup>e</sup> siècles.

Les collections historiques furent rassemblées à la fin du XIX<sup>e</sup> siècle. Elles furent enrichies par la donation Otto Freundlich en 1968, constituée par le fonds d'atelier de l'artiste. Les œuvres des collections du Musée constituent l'ensemble conservé de son œuvre le plus important au monde.

Le Musée s'est depuis spécialisé en art moderne et contemporain, il a acquis ou reçu en don des œuvres de Matisse, Hans Arp, Gleizes, Geer van Velde, Aurélie Nemours, Masurovsky, Shirley Goldfarb, Jean Legros, Roger Chastel, Diego Giacometti, Herbin, Valmier, Reichel, Fleischmann, Gargallo ou Marcelle Cahn.

### Otto Freundlich

Otto Freundlich (1878-1943), l'un des maîtres de la naissance de l'Art Moderne, fut, dès 1911, l'un des précurseurs de l'abstraction. Victime du nazisme, il connut le triste privilège de voir ses œuvres figurer dans l'exposition Die Entartete Kunst (l'Art dégénéré), et donc détruites en grand nombre à partir de 1937.

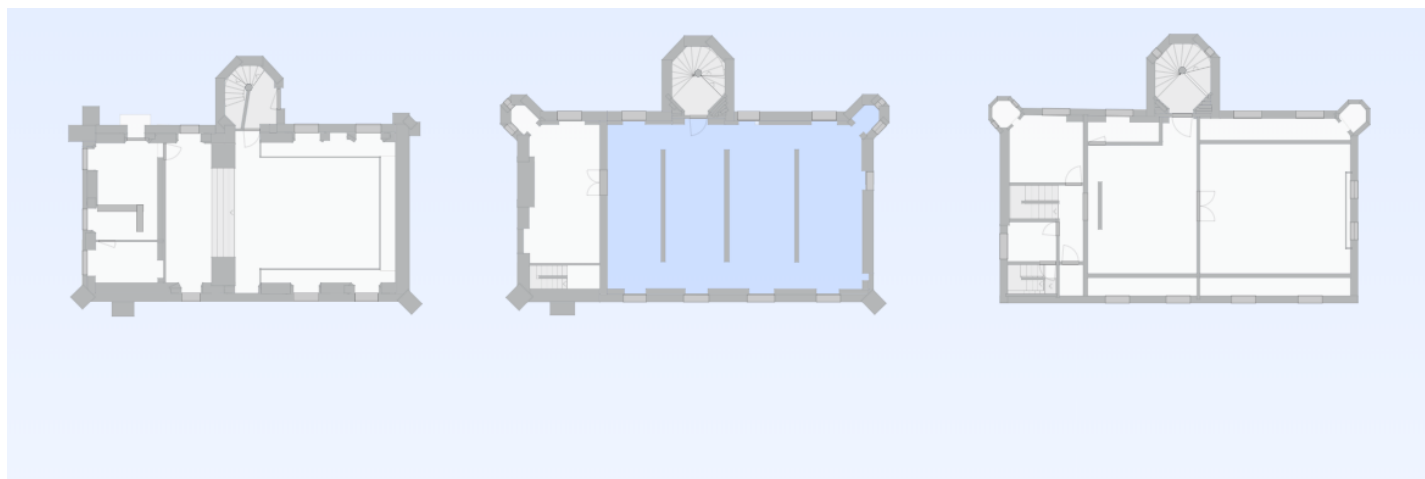
Déporté, il devait disparaître au camp de Lublin-Majdanek en mars 1943. Les œuvres des collections du musée de Pontoise constituent l'ensemble conservé de son œuvre le plus important au monde.

## Le Musée Tavet-Delacour, vous invite à une visite virtuelle.

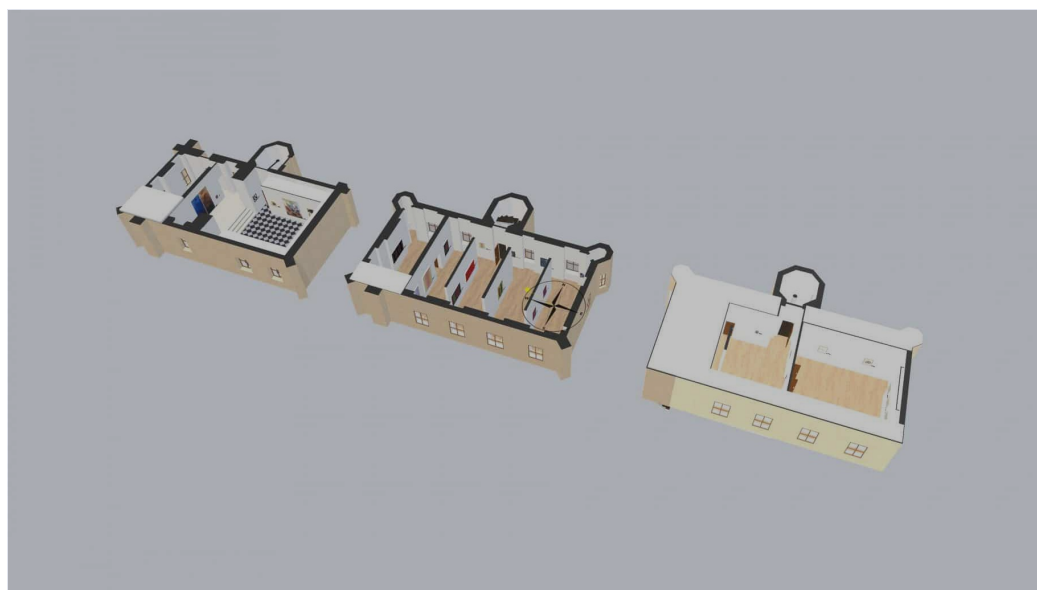
Avec cette visite virtuelle vous pouvez vous déplacer librement dans le musée avec les flèches de votre clavier.

Vous pourrez ainsi découvrir les oeuvres d'Otto Freundlich au rez-de-chaussée. Les oeuvres de Léo Breuer dans la salle principale du 1er étage. Les oeuvres de Shirley Goldfarb, Knut Navrot, Claude Pasquer et Jeanne Kosnick-Kloss dans la petite salle du premier étage. Ainsi que les oeuvres de Henri Matisse dans la grande salle du deuxième étage et les oeuvres de Henri Nouveau dans la seconde salle du deuxième étage.

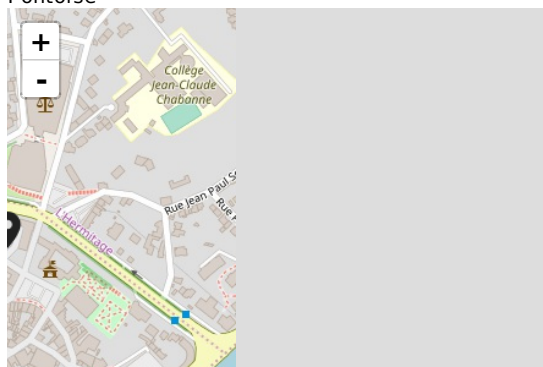
Pour circuler d'une salle à une autre, il vous suffit de sélectionner la pièce qui vous intéresse sur les plans 3D qui se situe en haut à gauche :

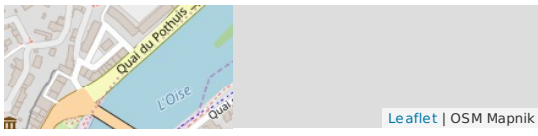


[2]



Coordonnées  
Musée Tavet-Delacour  
4, rue Lemerrier  
95300  
Pontoise





---

**Source URL:** <https://www.ville-pontoise.fr/equipement/musee-tavet-delacour>

**Liens**

- [1] [https://www.ville-pontoise.fr/sites/pontoise/files/styles/large/public/image/equipement/musee\\_tavet\\_1\\_0.jpg?itok=5VgJFvXz](https://www.ville-pontoise.fr/sites/pontoise/files/styles/large/public/image/equipement/musee_tavet_1_0.jpg?itok=5VgJFvXz)
- [2] [https://www.ville-pontoise.fr/sites/pontoise/files/image/capture\\_decran\\_37.png](https://www.ville-pontoise.fr/sites/pontoise/files/image/capture_decran_37.png)
- [3] <https://www.ville-pontoise.fr/article/musees-pontoise>
- [4] <mailto:museetavet@ville-pontoise.fr>

[Haut](#)