



#### Infos pratiques :

> Horaires d'ouverture :

Lundi : 20h / 23h

Mardi : 19h / minuit

Mercredi : 19h / 23h

Jeudi : 20h / minuit

> Pour rappel, toute demande d'information et/ou de visite des studios est à effectuer exclusivement par email à l'adresse [studio@ville-pontoise.fr](mailto:studio@ville-pontoise.fr) [5]

#### Voir aussi :

[Le Caméleon](#) [6]

[Le dispositif "Décibels"](#) [7]

[En savoir + sur les groupes suivis par le dispositif](#)

[Décibels](#) [8]

[La bibliothèque des Louvrais](#) [9]

#### Contact :

#### > Studios de musique

Tél. : 01 34 43 34 17 (aux horaires d'ouverture)

[studio@ville-pontoise.fr](mailto:studio@ville-pontoise.fr) [5]

[1]

Cet espace de 270m<sup>2</sup> comprend deux salles de répétition chacune équipée d'un système de sonorisation, d'une batterie, d'amplis guitare et basse et de micros.

Deux studios de 20m<sup>2</sup> et un studio de 30m<sup>2</sup> permettent d'adapter les conditions de répétition en fonction des groupes.

### Des répétitions tout confort

Les studios, conçus de façon à satisfaire au maximum les besoins des musiciens et dotés de matériel récent, sont ouverts à un large public, à des tarifs attractifs. Tous les artistes amateurs et professionnels peuvent venir y répéter leurs morceaux. Ils sont ouverts les mardis, mercredis et jeudis soirs. Un régisseur en assure la gestion, accueille les groupes, et les conseille.

### Une isolation phonique professionnelle

Cet équipement s'apparente aux studios de répétition professionnels. Tout en générant un niveau sonore relativement élevé à l'intérieur (110 dB), les pièces, totalement insonorisées, n'engendrent aucune nuisance pour le voisinage. Une isolation phonique méticuleuse a été réalisée avec des feuilles de plomb. Les salles ont également été soumises à un traitement acoustique (laine de roche, murs à plans obliques et pièges à basses) dans le but de rendre le son rond, clair et harmonieux. Les musiciens peuvent donc y exprimer leur art en toute liberté.

## Les tarifs des studios

- Pour les Pontoisiens :

Groupes : 9.5 €/h, forfait de 10h à 77 €, forfait de 20h à 127 €;

Solistes : 7.5 €/h, forfait de 10h à 54 €, forfait de 20h à 85 €

- Pour les non Pontoisiens :

Groupes : 11.5 €/h, forfait de 10h à 97 €, forfait de 20h à 167 €;

Solistes : 9.5 €/h, forfait de 10h à 76 €, forfait de 20h à 127 €

## Les tarifs du grand studio

- Pour les Pontoisiens :

Groupe : 11.5 €/h, forfait de 10h à 97 €, forfait de 20h à 167 € ;

- Pour les non-Pontoisiens :

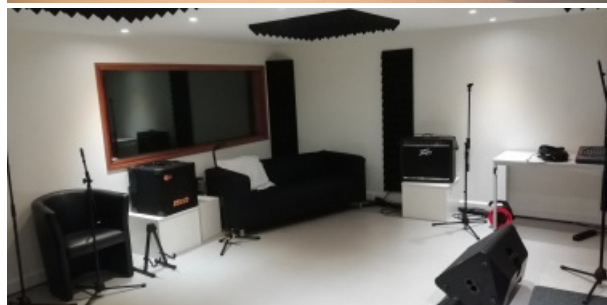
Groupes : 13.5 €/h, forfait de 10h à 122 €, forfait de 20h à 213 €;



[2]



[3]



[4]

---

Source URL: <https://www.ville-pontoise.fr/article/studios-musique>

## Liens

- [1] [https://www.ville-pontoise.fr/sites/pontoise/files/image/004-0120-violoncelle\\_batterie-c-dr-sandrine\\_bertino.jpg](https://www.ville-pontoise.fr/sites/pontoise/files/image/004-0120-violoncelle_batterie-c-dr-sandrine_bertino.jpg)
- [2] [https://www.ville-pontoise.fr/sites/pontoise/files/styles/large/public/image/galerie/021-0120-batterie-c-dr-sandrine\\_bertino.jpg?itok=dQKWuOXL](https://www.ville-pontoise.fr/sites/pontoise/files/styles/large/public/image/galerie/021-0120-batterie-c-dr-sandrine_bertino.jpg?itok=dQKWuOXL)
- [3] <https://www.ville-pontoise.fr/sites/pontoise/files/styles/large/public/image/galerie/studio.jpg?itok=KrXKcoVO>
- [4] [https://www.ville-pontoise.fr/sites/pontoise/files/styles/large/public/image/galerie/img\\_20190519\\_221535.jpg?itok=6GX9r76z](https://www.ville-pontoise.fr/sites/pontoise/files/styles/large/public/image/galerie/img_20190519_221535.jpg?itok=6GX9r76z)
- [5] <mailto:studio@ville-pontoise.fr>
- [6] <https://www.ville-pontoise.fr/equipement/cameleon>
- [7] <https://www.ville-pontoise.fr/article/dispositif-decibels>
- [8] <https://www.ville-pontoise.fr/article/groupes-suivis-par-dispositif-decibels>
- [9] <https://www.ville-pontoise.fr/equipement/bibliotheque-louvrais>

[Haut](#)